

Metal Production

Usine d'équipements métalliques



Poznan-Pologne

Un outil de production

Compétitif et réactif à votre service

Engagement

Une équipe d'experts qui comprendra vos enjeux en étant force de propositions pour optimiser votre projet.

Qualité

La transformation du métal selon les normes internationales, se conforme à vos exigences.

Export

Basée en Pologne, notre usine présente l'avantage d'un coût de production compétitif tout en assurant vos livraisons à l'international.

Outil industriel

Notre usine est moderne et robotisée pour transformer le métal en pièces en acier.

Ingénierie

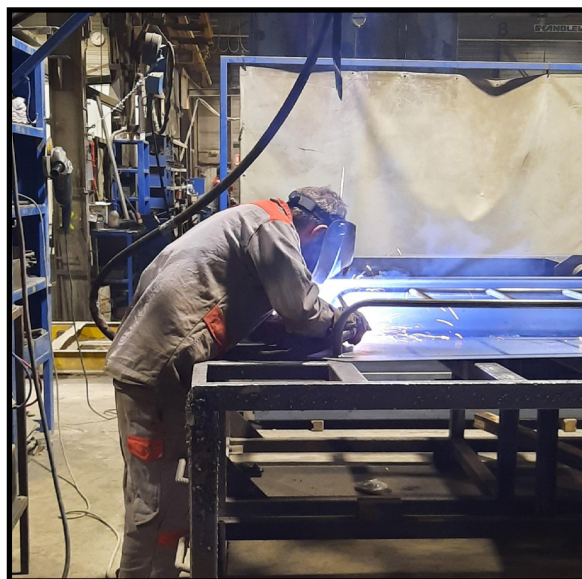
Des méthodes performantes vous apporteront des solutions optimales pour satisfaire votre cahier des charges.

Sur-mesure

Nous réalisons un large éventail de pièces métalliques, du prototype jusqu'à la série, sur la base d'une gamme standard ou sur-mesure.

Sourcing

L'une de nos forces est de connaître le marché et les fournisseurs de matières premières.



Des produits pour toutes les configurations de vos zones de stockage

Sécurité entrepôt _____ **P.04**

Sabots de protection
Poteaux de protection
Arceaux de protection
Barrières modulables

Protection de l'environnement _____ **P.07**

Bacs de rétention sur lisse
Bacs de rétention au sol

Stockage _____ **P.08**

Planchers métalliques
Butée de palette
Séparateurs

Sur-mesure _____ **P.09**

Palettes à montants amovibles
Protection spécifique
Caisse tolée
Arceau de protection

Sécurité entrepôt

Arceau de protection pour angle droit

Protection pour angle droit en tube diamètre 76 mm épaisseur 3 mm.
Fixation par 3 platines carrées 4 trous.
Existe en différentes hauteurs, 350 / 600 ou 1200 mm et en finition peinte jaune ral 1023 ou avec des bandes noires en plus.



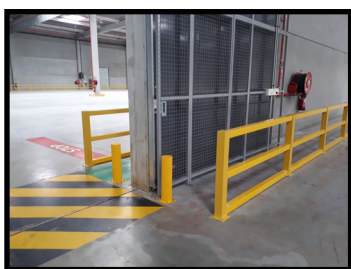
Arceau de protection

Arceau de protection en tube diamètre 76mm épaisseur 3 mm, platine carrée 4 trous de fixation, existe en 2 finitions: peinture jaune ral 1023 et galvanisé à chaud.



Barrière de protection

Barrière de protection en tube \varnothing 60 ou 40 mm existe en longueur 1m, 1.5m et 2 m, finition peinte jaune RAL 1023 ou galvanisée à chaud. Fixation platine carrée 4 trous

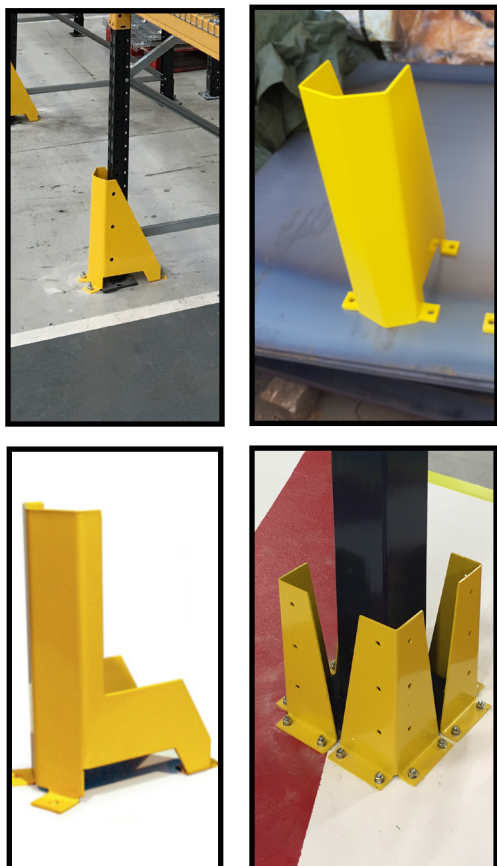
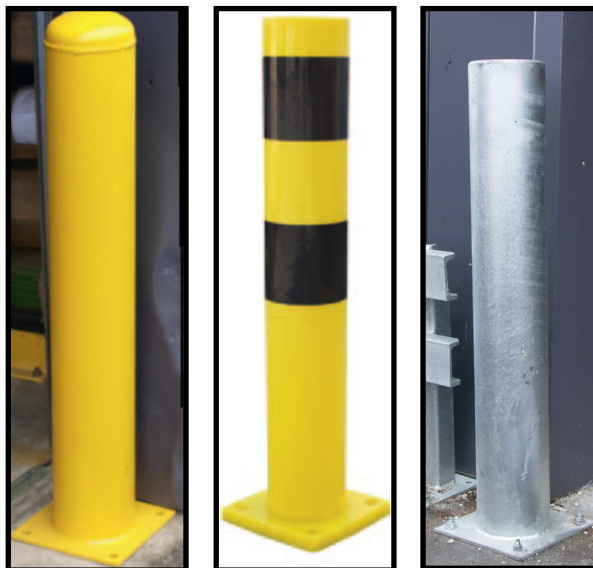


Barrière modulaire

Barrière entièrement modulable composée de poteaux verticaux carrés de côté 100mm hauteur 1010mm et de 3 traverses. Fixation platine carrée de 200 avec 4 trous.

Poteau de protection

Poteau de protection en tube rond en épaisseur 4 mm, Ø 100 ou 150mm, hauteur 1m. Fixation platine carrée 4 trous. Existe en différentes finitions: peinture jaune ral 1023, jaune avec des bandes noires et galvanisé à chaud.



Sabot de protection d'échelle

Sabot de protection d'échelle hauteur 400 mm, entraxe 160 ou 170 mm, trous sur les cotés pour fixation d'un UPN ou de support madrier. Fixation à l'intérieur sur les cotés. Existe en épaisseur 4 ou 5 mm et en finition peinte jaune RAL1023 ou galvanisé à chaud.

Sabot de protection pour Cantilever

Sabot de protection des pieds de cantilever.
4 trous de fixation au sol. Epaisseur 4 mm.
Possibilité d'y fixer un support
pour mettre un bastaing.



Protection à cornière et pour rayonnage

Sabot hauteur 400 mm pour montant de rayonnage constitué d'une cornière de 80 x 80 x 6 soudé sur une platine de 125 x 120 x 8. Fixation 3 trous.
Finition peinture jaune RAL1023 ou Galvanisé à chaud.

UPN de 100 chanfreiné, différentes longueurs 1150 ou 2500 mm et percé pour fixation sur sabot.
Finition peinture jaune RAL1023.



Profilé support de bastaing

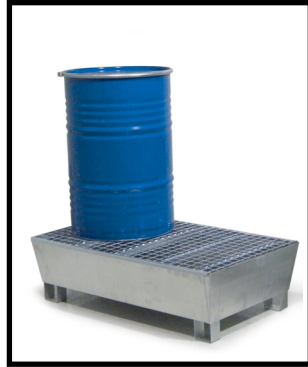
Profilé métallique soudés sur platines permettant d'insérer et bloquer un bastaing entre les ailes du profilé.
Existe en 2 hauteurs 225 et 450mm, pour mettre une ou deux rangées de bastaing. Fixation platine 4 trous.
Finition peinture jaune RAL1023.



Support bastaing sur sabot

Ce support se fixe sur les sabots et permet d'y insérer un madrier de différentes longueurs 1150, 2500 ou 3000 mm.

Protection de l'environnement



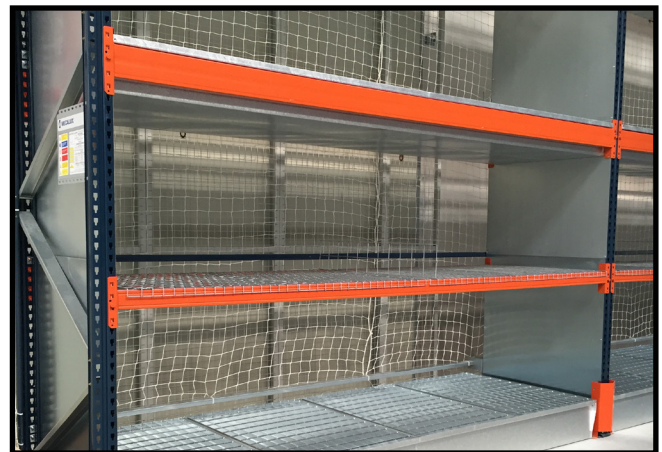
Bacs au sol

Manutentionnable à vide par transpalette, avec calbotis intégrés pour 1, 2 ou 4 fûts / 1 ou 2 IBC
Finition peint ou galva à chaud



Bac de lisses

Existe en longueur 2650 ou 3550 mm, avec différentes profondeurs 1100, 1000 ou 1050 mm. Avec calbotis intégrés.



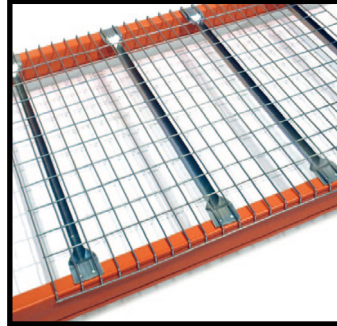
Stockage

Planchers métalliques

De 3 à 5 omégas pour une charge uniformément répartie de 300 kg à 1 300 kg.

Planchers ajourés à 70% conformément aux préconisations de l'APSAD.

Finition zinguée ou pré-galva



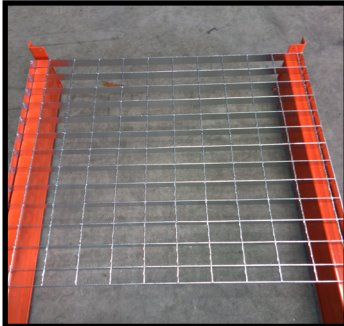
Butée de palette et séparateur vertical

Sécurise la mise en rack des palettes et permet un positionnement automatique. Dimension des butées de 300 à 450 mm.

Séparateur vertical à clipser sur un plancher métallique en fil.
Finition zinguée.



Sur-mesure



Nous concevons et fabriquons tout matériel d'équipements spécifiques à la demande

Caillebotis / Plancher /
Protection / Caisse tôlée /
Palette à montants amovibles

Palette à montants amovibles de 1000 à 1800 kg

Installation et mise en place facile pour un stockage temporaire de produits en vrac ou sur palette permettant de faire face au surcroît d'activité saisonnier ou occasionnel.

Matériel conçu pour le stockage de 1 ou 2 palettes de 1000 kg à 1800 kg. Equipé de chandelles de différentes longueurs allant de 1050 à 2100 mm. Finition galva à chaud.





Usine d'équipements métalliques



Filiale France

contact@metal-prod.com

T: 04 81 61 02 86

T: 06 01 34 17 39

38070 St-Quentin-Fallavier

Siege :

Poznan-Pologne